

ZAPATOS NUEVOS

FICHA TÉCNICA - VIAJES EN AVIÓN



TIAN GOMBAU-Companyia de teatre

Camí primer canal, 15, A-1

12100 Castelló de la Plana-ESPAÑA

Telf.: +34-964.284.991 / +34-630.069.109

teatre@homedibuixat.com / www.homedibuixat.com

OPCIONES DE ESPACIO

1) ESCENOGRAFÍA Y PÚBLICO AL MISMO NIVEL

Medidas espacio escénico : 4,50m. ancho x 4,50m. fondo x 2,75m. alto
(Medidas adaptables)

Medidas espacio público: 6 m x 6 m (mínimo)

La organización facilitará 40 sillas o gradinaje.

2) A LA ITALIANA

Escenografía encima del escenario y público en el patio de butacas. Recomendado para salas pequeñas, ideal con gradas:

Medidas escenario: 4,50m ancho x 4,50m fondo x 2,75m alto (medidas adaptables)

PARA LOS DOS ESPACIOS

-Cámara negra y suelo liso (si puede ser, negro).

ILUMINACIÓN: (Ver plano de luces, enfoque y hojas mágicas-efectos a continuación)

-6 PC

-2 recortes

-Oscuridad en la sala

-Consola de luces programable

-1 técnico de luces de la sala para el montaje y las funciones (si la compañía tiene que venir con un técnico, consultar. Este gasto se incrementaría al presupuesto)

SONIDO

-2 altavoces pequeños (80 W. o similar) auto-amplificados (entrada jack o cannon), o
2 altavoces normales con etapa de potencia y mesa reguladora

-1 toma de corriente cerca del espacio escénico

-Se facilitará un micrófono inalámbrico (discreto) para el actor SOLO en caso de actuar en una sala grande.

MONTAJE / DESMONTAJE

MONTAJE: 3h (prever 4h antes de la primera actuación)

DESMONTAJE: 1h

DURACIÓN DEL ESPECTÁCULO

DURACIÓN: 35 min

Mínimo 25 min entre cada función

AFORO RECOMENDADO

75 niñ@s + maestros y acompañantes en funciones escolares

100-110 espectadores en funciones familiares

OTRO

- + 2 contrapesos
- + Una plancha para planchar el vestuario
- + Agua corriente y ducha con agua caliente (en la medida de lo posible)
- + 1 persona para ayudar a descargar, montar, desmontar y cargar.
- + 1 referente de la organización desde la llegada de la compañía hasta que se vaya.
- + Agua potable

La organización deberá proporcionar una tabla de madera con las siguientes medidas: 185 cm de largo x 30 cm de ancho x 2 cm de grosor y un destornillador eléctrico.*

**El grosor puede variar ligeramente. El color no tiene importancia, ya que el público no ve la tabla.*

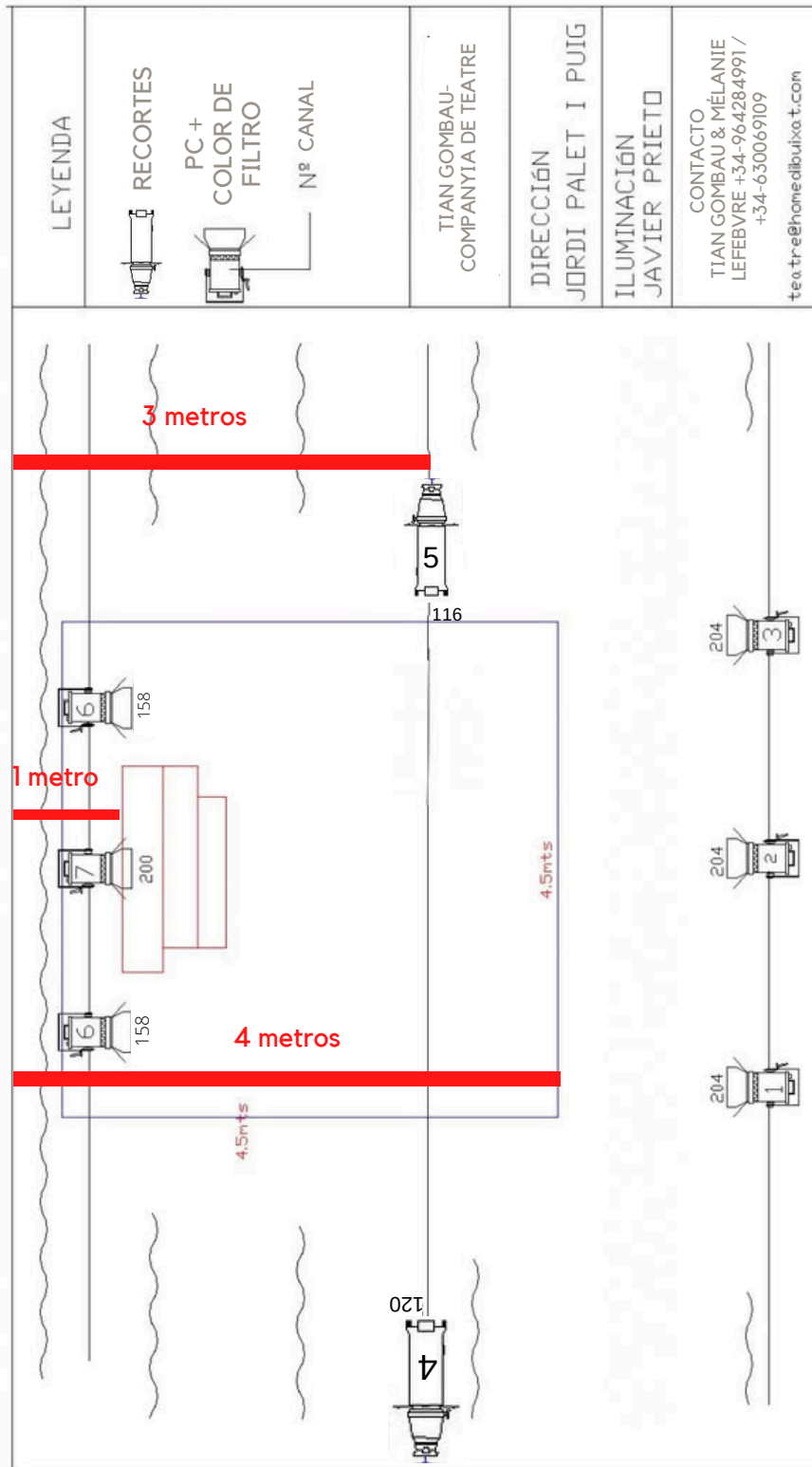


Pour des raisons de volume et de poids, les transports en commun tels que le métro, le train, le bus, ne seront pas utilisés pour transporter les bagages.

Pour des raisons de volume et de poids, les transports en commun tels que le métro,

PLANO DE LUCES ZAPATOS NUEVOS

PARED DE FONDO



PÚBLICO

LEYENDA



TIAN GOMBAU-
COMPANYA DE TEATRE

DIRECCIÓ
JORDI PALET I PUIG

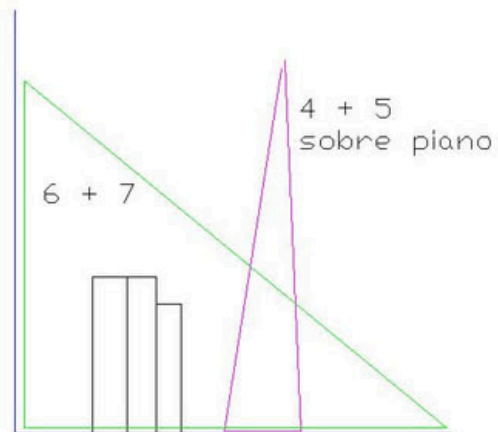
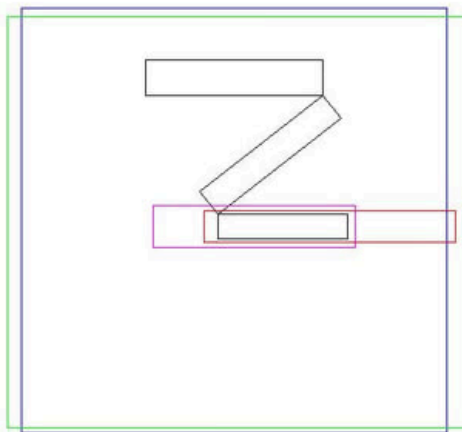
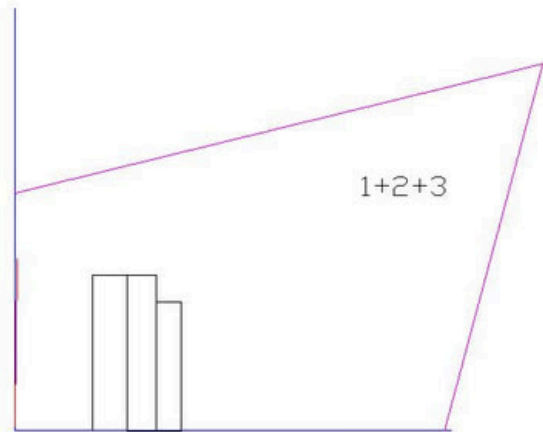
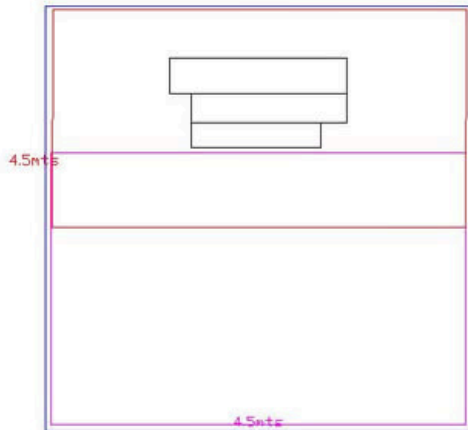
ILUMINACIÓ
JAVIER PRIETO

CONTACTO
TIAN GOMBAU & MÉLANIE
LEFEBVRE +34-964284991 /
+34-630069109

tea.tr@home.dibuixa.t.com

*Si la sala no tiene recortes, los 4 y 5 pueden ser PC

ENFOQUE ZAPATOS NUEVOS



ZAPATOS NUEVOS. Hojas mágicas. Efectos

	PREVENCIÓN	PIÉ EJECUCIÓN	TIEMPO segundos	CANALES/NIVELES	EFEECTO
1	AVISO APERTURA SALA	ANTES ENTRADA PÚBLICO	1	1+2+3/30	ENTRADA PÚBLICO
2	SE ACABA LA PRESENTACIÓN	TIAN ENTRA EN ESCENA	3	1+2+3/80 6/75	LUZ GENERAL
3	MINI TÍTERE BAJA RAMPA. TIAN SE PONE GORRO NARANJA.	ESTIRA TECLAS CAJA PIANO	10	1/35 4+5/F	ESCENA PIANO-MAR
4	RECOGE TECLADO PIANO. TIAN SE QUITA EL GORRO NARANJA.	TIAN EMPIEZA A CERRAR LA CAJA PIANO	10	1+2+3/80 6/75	LUZ GENERAL
5	PASARELAS EN FORMA V	TIAN ESTIRA LA TELA MARRÓN	3	1+2+3/70 4+5/60 7/F	TRAGADERO
6	TIAN DEJA CAJA PERSIANA Y CAJA VENTANA VERDE EN EL PUEBLO	ENCIENDE LUZ VENTANA PIANISTA	40	1+2+3/35 7/F	PUEBLO DE VINARÓS POR LA NOCHE
7	TIAN SE PONE LAS PANTUFLAS	TIAN EMPIEZA A CONTAR 1, 10, 100...	37	CUANDO TIAN EMPIEZA A CONTAR 1, 10, 10... BAJAR LENTAMENTE LA INTENSIDAD HASTA LLEGAR AL OSCURO TOTAL CUANDO ESTÁ LA CAJA ILUMINADA ABIERTA	OSCURO FINAL
8	GLORIAS	SALUDOS		1+2+3/80 6+7/F	SALUTACIONES